



Laboratoire vétérinaire départemental (LVD) du Doubs

Rapport d'activité 2024





/// Missions et compétences

Le LVD : un outil de proximité performant au service du territoire

Une mission de service public

Le Département, via son laboratoire vétérinaire d'analyses, participe à la **veille sanitaire en santé animale et santé publique**.

En effet, les laboratoires départementaux font partie intégrante du dispositif national de **prévention des risques** et de **gestion des crises sanitaires**.

Ils sont soumis à des obligations de service public dans le cadre de cette **mission d'intérêt général** et bénéficient à ce titre d'un soutien de l'Etat au titre des services d'intérêt économique général (SIEG).



Un laboratoire au service de l'intérêt général

En santé animale



Un laboratoire au service de l'intérêt général

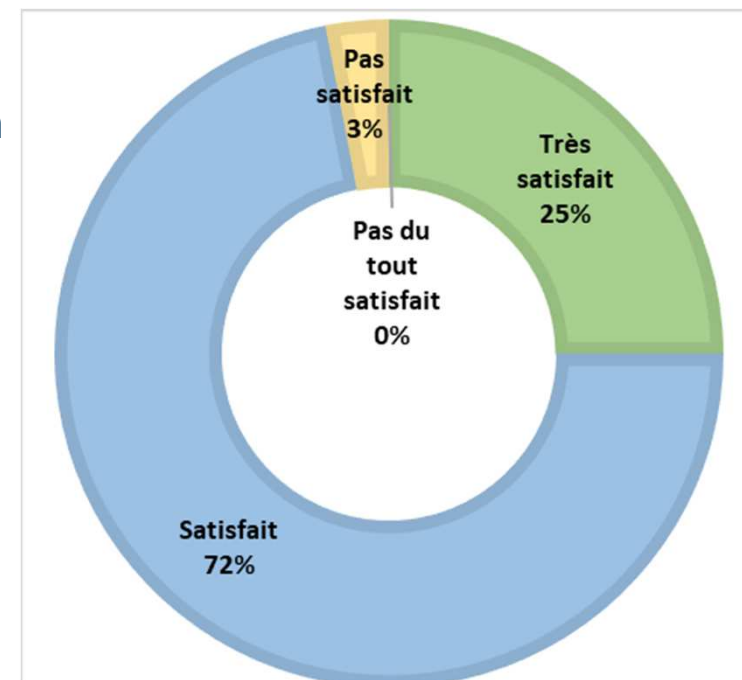
Retour des utilisateurs

L'enquête de satisfaction réalisée entre le 13 mai et le 5 juin 2024 a permis de collecter 275 réponses.

Les items ayant récolté plus de 90% de satisfaction sont :

- **l'accueil,**
- **le catalogue des prestations,**
- **la gestion de la demande,**
- **le rapport d'analyse et les commentaires techniques,**
- **la dématérialisation des résultats,**
- **la mise en place du prélèvement automatique,**
- **le respect de la confidentialité et l'impartialité.**

Au total, 97% des usagers sont satisfaits ou très satisfaits



Un laboratoire au service du Doubs

De l'agriculture, de la faune sauvage et de la santé publique

Grâce à sa connaissance du contexte sanitaire local et à son expertise, le Laboratoire vétérinaire du Doubs (LVD) est **un acteur central de la surveillance épidémiologique**.

Il intervient dans la **détection précoce** des foyers et des situations sanitaires à risque.



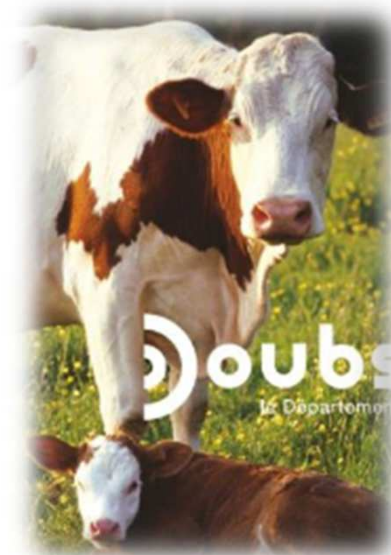
Un laboratoire intégré à la politique agricole du Département

Le LVD participe à la **politique agricole mise en œuvre par le Département** du Doubs.

Il possède des **compétences** toutes espèces animales, mais son cœur d'activité porte sur les bovins laitiers (vache Montbéliarde).

Il participe à la **modernisation** de l'action publique : tarif disponible en ligne et paiement dématérialisé.

Il met à disposition des acteurs économiques de la filière bovine un **outil de proximité**, reconnu et compétent, qui **s'adapte aux besoins de la filière** et propose des **tarifs ajustés**



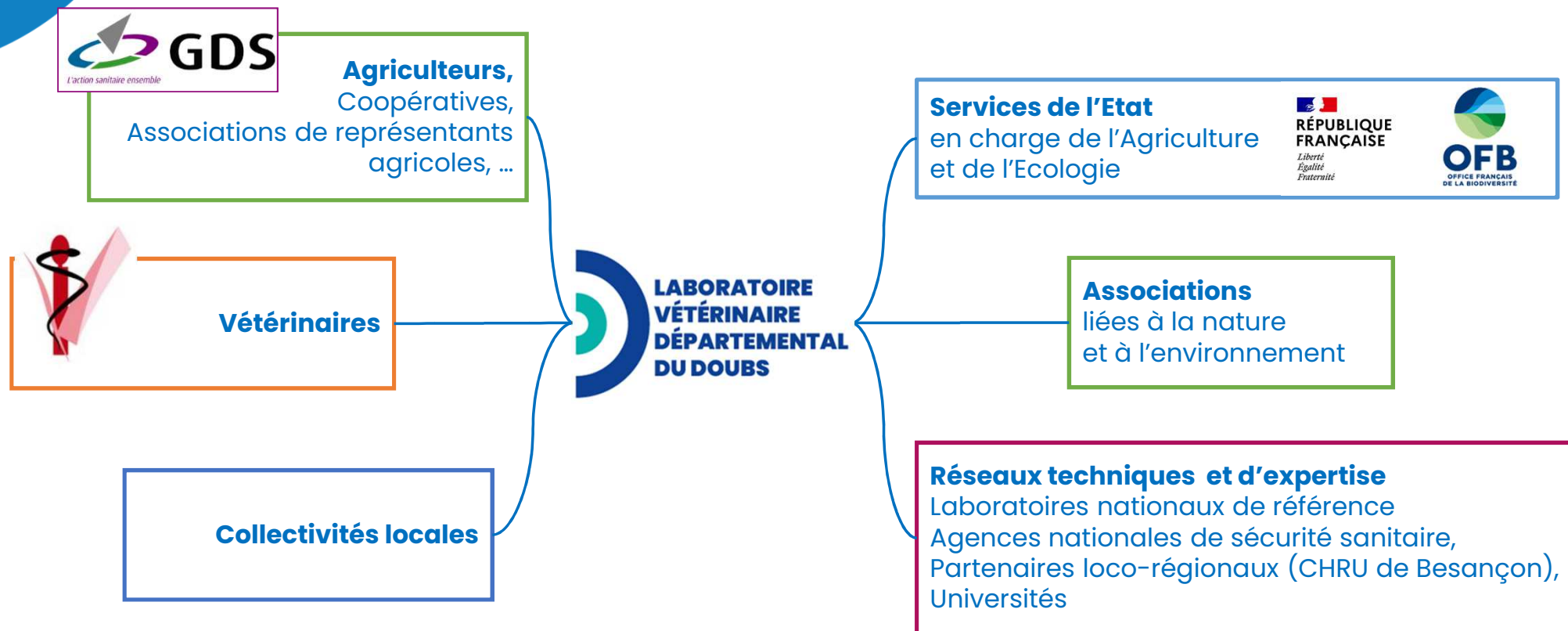


Un laboratoire intégré à la politique agricole du Département

Le LVD est un service du Département, rattaché à la Direction du Développement et de l'Equilibre des Territoires (DDET). Son action s'intègre pleinement dans la politique agricole du Département pilotée par cette direction :

- **Soutien à l'économie agricole** (santé des cheptels, certification des animaux pour les échanges commerciaux)
- **Promotion des cheptels et de la race Montbéliarde** (concours Foire Comtoise, salon de l'agriculture à Paris, comices du Doubs, qualité des productions animales)
- **Protection de la santé publique et de l'environnement** (surveillance de la faune sauvage et des maladies transmissibles à l'Homme par les animaux).

Un laboratoire en réseau avec ses partenaires



Un laboratoire à l'écoute de ses usagers



Illustration Freepik

Le **comité des usagers** permet de répondre aux besoins du territoire et aux attentes des professionnels et acteurs locaux impliqués dans la surveillance de la santé animale.

Sa composition :

- Conseillère départementale déléguée en charge de l'agriculture
- Groupement de défense sanitaire (GDS25)
- Organisations agricoles (CIA25-90, FDSEA, JA)
- Fédération des chasseurs (FDC25)

Son rôle :

- Information sur le contexte sanitaire et l'activité du Laboratoire
- Echanges sur les besoins et les attentes des usagers
- Partage des enjeux et de la stratégie
- Evolution de l'offre de services et de la grille tarifaire

Il s'est réuni le 29 novembre 2024

Une organisation et des moyens adaptés



Une **équipe de 14 personnes** engagée de la réception des prélèvements jusqu'à la validation et la transmission des résultats (secrétariat, comptabilité, collecte des prélèvements, analyses).

Des **compétences maintenues et** des pratiques sous **assurance qualité**.

Un **bâtiment de plus de 900 m²** comprenant des installations techniques adaptées aux besoins et répondant aux normes réglementaires.

Des **locaux et du matériel suivis** (métrologie, maintenance, astreinte).

Des compétences reconnues

Pour réaliser les analyses officielles, le laboratoire est accrédité et détient des agréments ministériels



Accréditation
COFRAC
N° 1-1198 Portée
disponible sur
www.cofrac.fr

Le laboratoire est accrédité par le Comité français d'accréditation (COFRAC)

L'accréditation a été renouvelée par périodes de 5 ans depuis mai 2001. **Un audit de surveillance est effectué par le COFRAC tous les 15 mois** : L'audit permet de contrôler les compétences (formation continue du personnel, réussite aux tests d'aptitude annuels) et les moyens techniques disponibles (locaux et matériel). **Le dernier audit du LVD a eu lieu les 17 & 18 juin 2024.**

Le LVD est accrédité selon la norme NF CEI ISO 17025. Le périmètre de l'accréditation porte sur 4 programmes :

- LAB GTA 27 acquis en 2001 pour l'Immunologie
- LAB GTA 36 acquis en 2006 pour la Bactériologie
- BIOMOL SA acquis en 2015 pour la Biologie moléculaire
- PARASITO SA acquis en 2015 pour la recherche des Trichines dans les viandes

Les analyses réalisées dans le périmètre de l'accréditation représentent 2/3 de l'activité

Le laboratoire dispose des agréments ministériels suivants :

- Recherche de la Brucellose
- Décérébration des bovins et petits ruminants dans le cadre de la recherche des ESST (Encéphalopathies spongiformes)
- Recherche de la Fièvre Catarrhale Ovine (FCO) ou Blue Tongue
- Recherche de la Rhinotrachéite Infectieuse Bovine (IBR)
- Recherche de l'Hypodermose Bovine
- Recherche de la Leucose Enzootique Bovine
- Recherche de la Maladie Hémorragique Épizootique (MHE)
- Recherche de la Trichinellose
- Recherche de la maladie de Schmallenberg (SBV)



Une participation financière de l'Etat

Pour les missions de service public du laboratoire en lien avec les agréments ministériels

En tant que laboratoire de santé animale, la délivrance par l'Etat d'agréments s'accompagne d'**obligations de maintien en conditions opérationnelles du service**, pour réaliser les analyses officielles, selon les besoins, en routine comme en cas de crise sanitaire.

A ce titre, le maintien des moyens humains et techniques, de la disponibilité et de la réactivité du laboratoire pour les missions de service public est couvert par une **convention de service d'intérêt économique général (SIEG)** établie avec l'Etat pour la période 2024 à 2028.



/// Activité et faits marquants 2024

Une année de forte activité sur le plan de la santé animale

Actualités sanitaires 2024



- Suivi de la diffusion de la **Fièvre Catarrhale Ovine** (sérotypes 3 et 8)



- Surveillance de la **Fièvre Porcine Africaine**



- Surveillance de l'**Influenza aviaire hautement pathogène**



- Surveillance des **espèces protégées et à enjeu patrimonial**

Faits marquants 2024

En santé animale



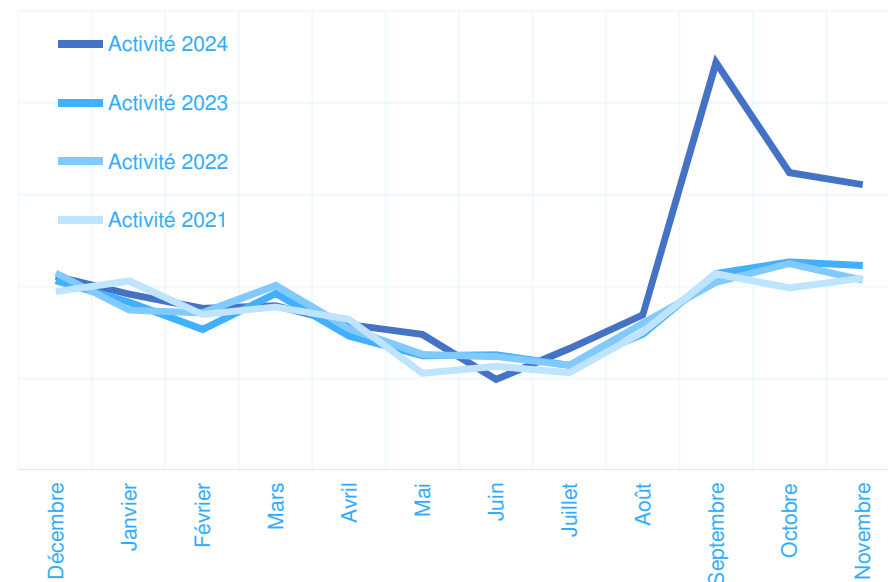
- **Partenariats avec les agriculteurs** (Groupement de Défense Sanitaire, coopératives agricoles, ...)
- Poursuite du **plan d'éradication du virus de la diarrhée virale bovine (BVD)**
- **Evolutions des règles de surveillance de la Rhinotrachéite Infectieuse Bovine (IBR)** pour la reconnaissance européenne et l'éradication de la maladie
- Poursuite de la **surveillance de la Besnoitiose**, afin de protéger le territoire du Doubs d'un risque d'importation et de diffusion
- Parasitologie : **appui aux éleveurs et aux vétérinaires** pour cibler les traitements
- **Recherche des causes d'avortements** chez les bovins (Doubs) et les petits ruminants (Franche-Comté)

Faits marquants 2024

Activité et moyens mis en œuvre

Une activité en forte hausse sur le second semestre :

- Août 2024 - **Crise sanitaire FCO** (fièvre catarrhale ovine)
- Septembre 2024 - **Analyses en lien avec l'exportation de bovins vivants** pour le compte de coopératives agricoles locales



Pour répondre aux besoins, le LVD a mobilisé des moyens spécifiques :

- Une adaptation des **ressources humaines** et la mise en place de **travail en horaires décalés** pour raccourcir les délais de rendu des résultats
- Des **investissements matériels** : extracteur et thermocycleur pour la PCR, automate de sérologie, casiers électroniques pour le dépôt sécurisé de prélèvements 24h/24, ...



Bilan d'activité 2024

149 923 échantillons traités – **61 334** analyses réalisées

Activité	Nombre d'échantillons traités	Nombre d'analyses réalisées
Immunosérologie (recherche anticorps)	30 446	39 384
Biologie moléculaire (méthode PCR)	115 552	18 791
Diagnostic (bactériologie, parasitologie, autopsie)	3 925	3 159

L'écart entre le nombre d'échantillons et d'analyses s'explique par le fait que :

- Certains échantillons sont analysés en mélange et certains échantillons donnent lieu à plusieurs analyses.
- D'autres échantillons sont transmis à d'autres laboratoires sans analyse réalisée sur place

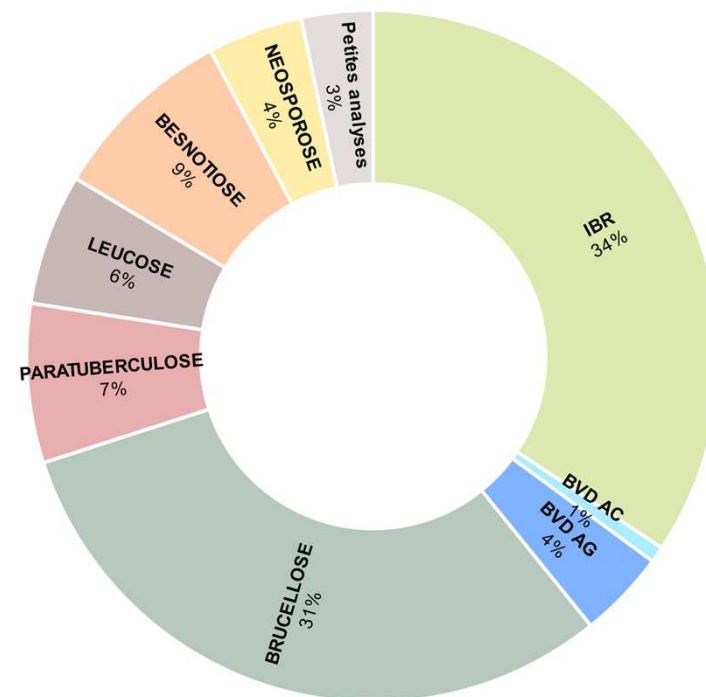
Immunosérologie 2024

Recherche des anticorps sur prélèvement sanguin pour détecter les traces d'une infection



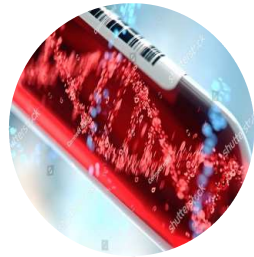
Missions : **surveillance et diagnostic des maladies**

- **Qualification des cheptels** « indemnes de » maladies à impact économique
- Protection des cheptels lors de l'achat d'animaux (**contrôle à l'introduction** sur le territoire du Doubs)
- Aide au **diagnostic des maladies**



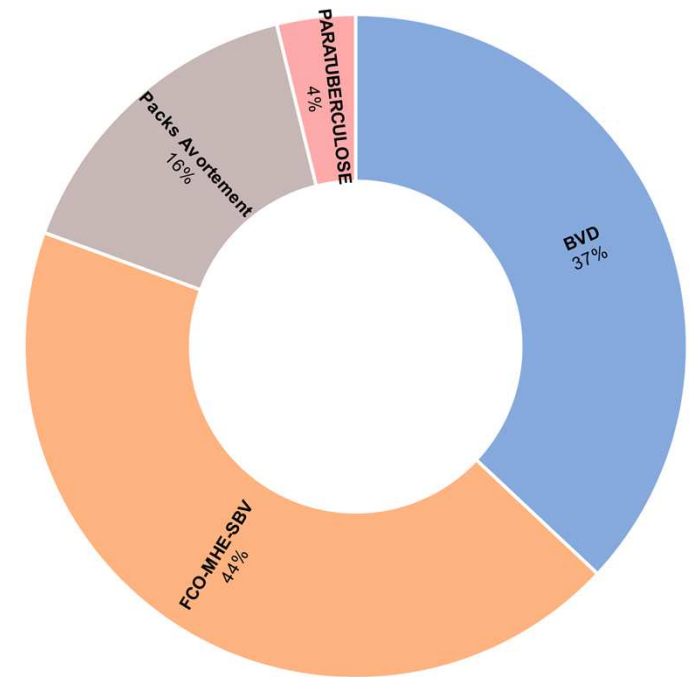
Biologie moléculaire 2024

Identification directe des agents pathogènes par leur génome



Missions : **surveillance et diagnostic des maladies sur prélèvement sanguin ou organes**

- **Qualification des animaux indemnes** du virus de la maladie des muqueuses (BVD), non porteurs du virus de la Fièvre Catarrhale Ovine (FCO) ou de la Maladie Hémorragique Épizootique (MHE)
- **Aide au diagnostic des maladies** (lors d'épisodes de maladies digestives ou troubles de la reproduction des ruminants, ...)



Diagnostic vétérinaire 2024

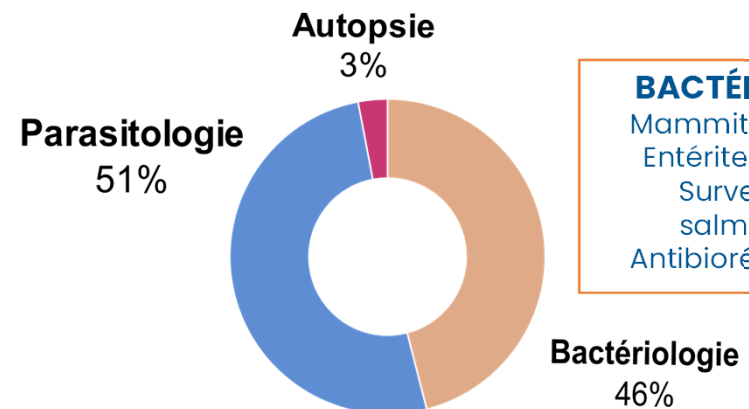


Missions : **aide au diagnostic des maladies sur tout type de prélèvement**

- **Appui au diagnostic vétérinaire :** maladies du veau et de la vache laitière, de la faune sauvage ou des animaux de compagnie
- **Adaptation des traitements :** antibiotiques et antiparasitaires utilisés à bon escient, surveillance des résistances aux antibiotiques et aux antiparasitaires

AUTOPSIE

Faune sauvage (espèces protégées, chassables et non chassables)
Élevage, Surveillance de la Rage



BACTÉRIOLOGIE

Mammites bovines
Entérites du veau
Surveillance salmonelles
Antibiorésistance ...

PARASITOLOGIE

Recherches directes (viandes, fèces...) ou indirectes (biochimie/anticorps sur lait et sang)



/// Pour nous joindre ou en savoir plus

**Laboratoire vétérinaire
départemental du Doubs**
13 Rue Gay Lussac – BP 1981
25020 Besançon cedex

Tél : 03 81 25 88 50

Mél : lvd25@doubs.fr

<https://lvd.cd25.fr/>



Horaires d'ouverture :

- Du lundi au jeudi de 8h00 à 12h00 et de 13h00 à 17h00
- Le vendredi de 8h00 à 12h00 (astreinte jusqu'à 17h)