



**Laboratoire Vétérinaire
Départemental du Doubs**



Rapport d'activité 2023



Une mission de service public



Les Départements, via leurs laboratoires vétérinaires d'analyses, participent à la veille sanitaire.

Ils font partie intégrante du dispositif national de prévention des risques et de gestion des crises sanitaires.

*au service de l'agriculture, de la faune sauvage
et de la santé publique dans le Doubs*



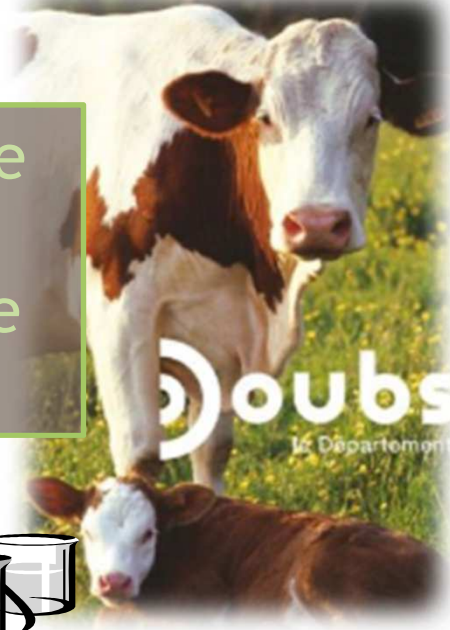
Grâce à sa connaissance du contexte sanitaire local et son expertise, le Laboratoire vétérinaire du Doubs (LVD) est un acteur de la surveillance épidémiologique.

Il intervient dans la détection précoce des foyers et des situations sanitaires à risque.

Laboratoire Vétérinaire Départemental

du Doubs

un laboratoire
d'analyses à
disposition de
l'agriculture



- Il participe à la **politique agricole** mise en œuvre par le Département du Doubs
- Exerce des **missions de service public** (santé animale et santé publique)
- Possède des **compétences** toutes espèces animales, mais son activité porte principalement sur les bovins laitiers (vache Montbéliarde)
- Participe à la **modernisation** de l'action publique : informations et résultats en ligne, paiement dématérialisé

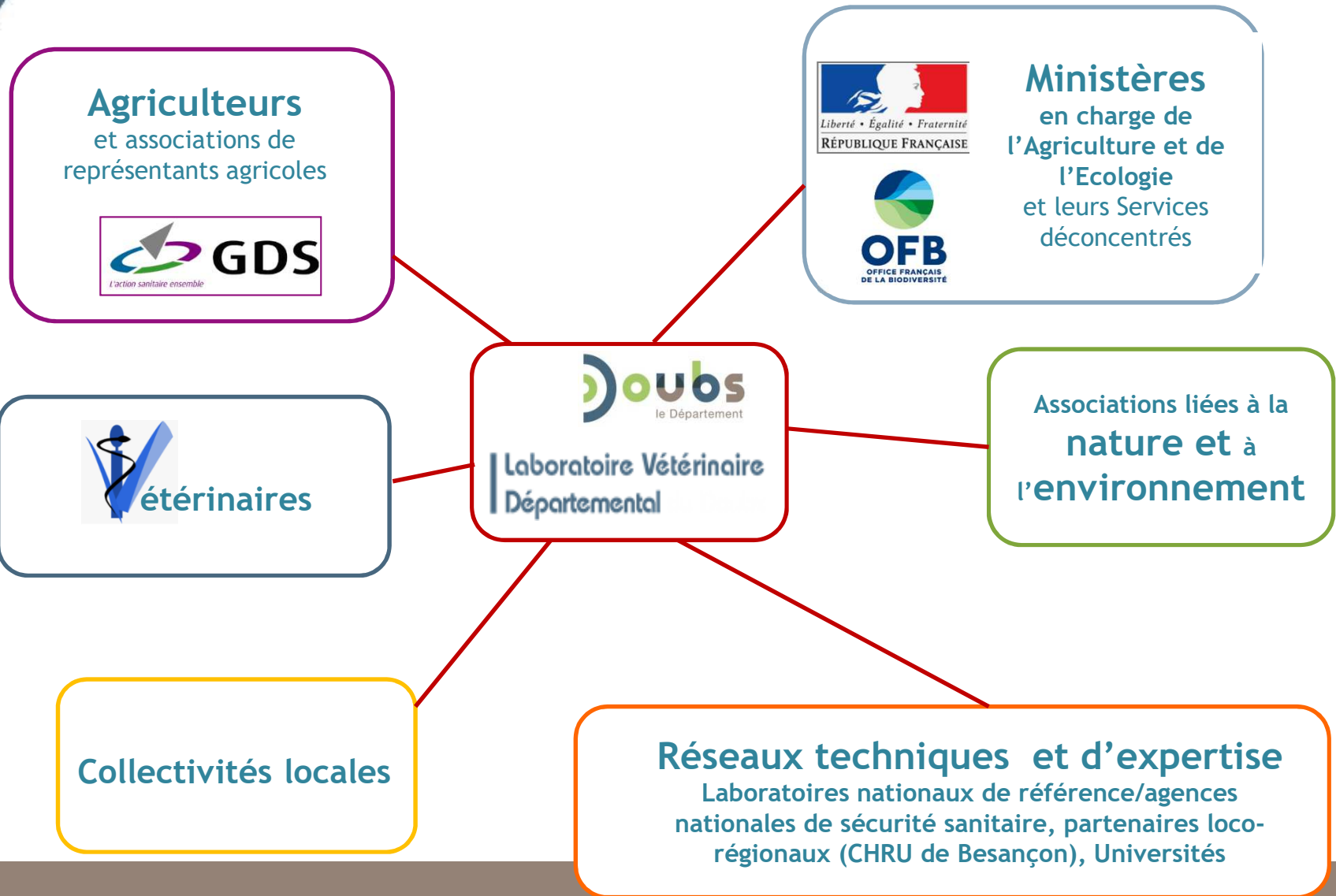
Le LVD est un service du Département rattaché à la Direction du Développement et de l'Equilibre des Territoires (DDET)

Son domaine de compétences est centré sur la santé animale

Ses missions s'intègrent dans le cadre de l'action du Département en matière de :

- ▶ **Soutien à l'économie agricole** (santé des cheptels, certification des animaux pour les échanges commerciaux)
- ▶ **Promotion des cheptels et de la race Montbéliarde** (concours Foire Comtoise, salon de l'agriculture à Paris, comices du Doubs, qualité des productions animales)
- ▶ **Protection de la santé publique et de l'environnement** (surveillance de la faune sauvage et des maladies transmissibles à l'Homme par les animaux).

USAGERS & PARTENAIRES du LVD



Le Comité des Usagers du LVD



Il permet de répondre aux besoins du territoire et aux attentes des professionnels et acteurs locaux impliqués dans la surveillance de la santé animale.

Il s'est réuni le 20 décembre 2023

Sa composition :

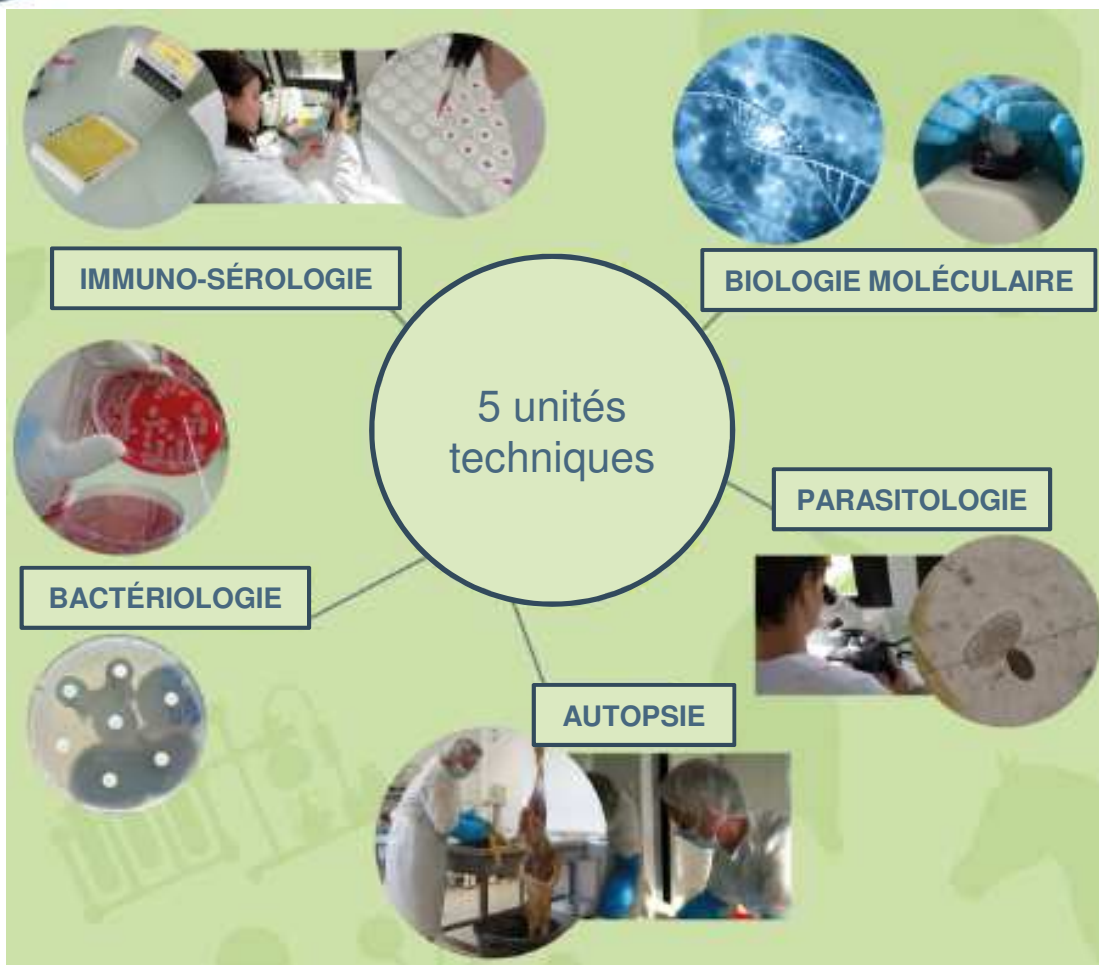
- Conseillère départementale déléguée en charge de l'agriculture
- Représentants des organisations agricoles (GDS, CIA25-90, FDSEA, JA)
- Représentants de la Fédération des chasseurs (FDC25)



Son rôle :

- Identification des besoins convergences/mise en adéquation entre l'offre de prestations et les besoins des principaux usagers (prestations à mettre en place ou à adapter)
- Suivi de la grille tarifaire
- Information et stratégie

ORGANISATION et MOYENS en SANTÉ ANIMALE



Une équipe de **14 personnes**

- Secrétariat, comptabilité ◦
- Collecte des prélèvements ◦
 - Analyses ◦
- (depuis la réception des prélèvements jusqu'à la validation et la transmission des résultats)
- Assurance Qualité ◦
- Suivi locaux et matériel ◦
(métrologie, entretien, astreinte)

Un bâtiment de **900 m²**
comprenant des installations techniques adaptées aux besoins et répondant aux normes réglementaires

Bilan d'activité 2023

140 217 échantillons traités
50 187 analyses



	Nombre d'échantillons traités	Nombre d'analyses réalisées
Immunosérologie (recherche anticorps)	22 046	23 485
Biologie moléculaire (méthode PCR)	113 432	14 440
Diagnostic (bactériologie, parasitologie, autopsie)	4 235	3 539

Certains échantillons sont analysés en mélange et certains échantillons donnent lieu à plusieurs analyses.

D'autres échantillons sont transmis à d'autres laboratoires sans analyses réalisées sur place
Ceci explique l'écart entre le nombre d'échantillons et d'analyses



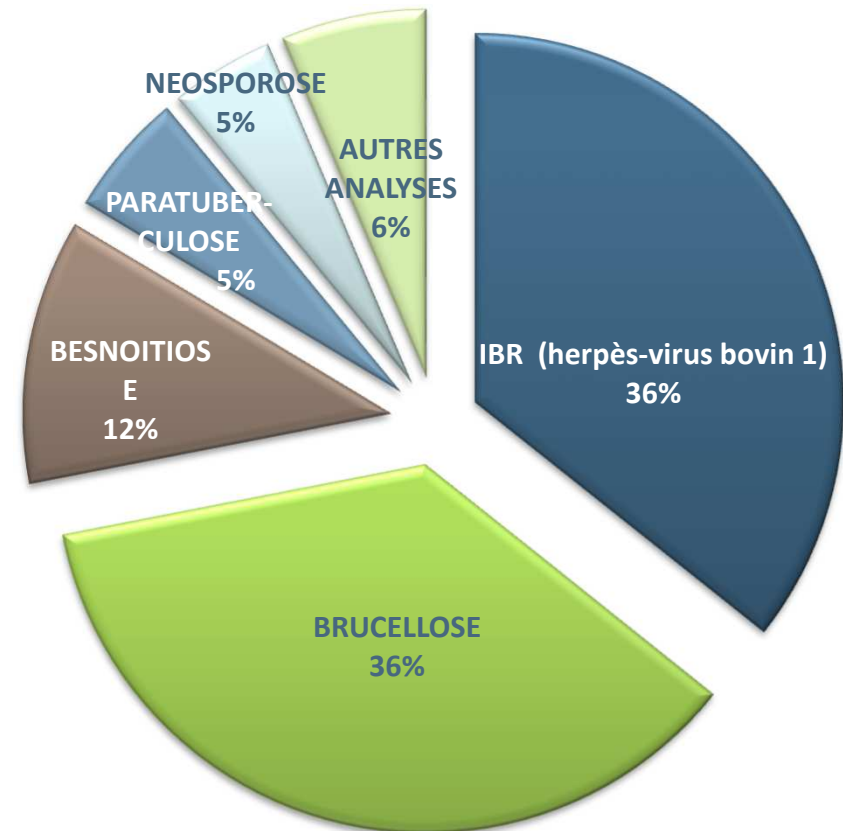
Activité IMMUNOSÉROLOGIE

Recherche des anticorps sur prélèvement sanguin pour détecter les traces d'une infection



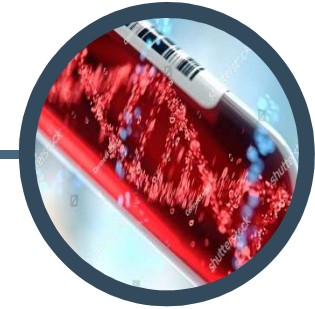
Missions : surveillance et diagnostic des maladies

- Qualification des cheptels « indemnes de » maladies à impact économique
- Protection des cheptels lors de l'achat d'animaux (contrôle à l'introduction sur le territoire du Doubs)
- Aide au diagnostic des maladies



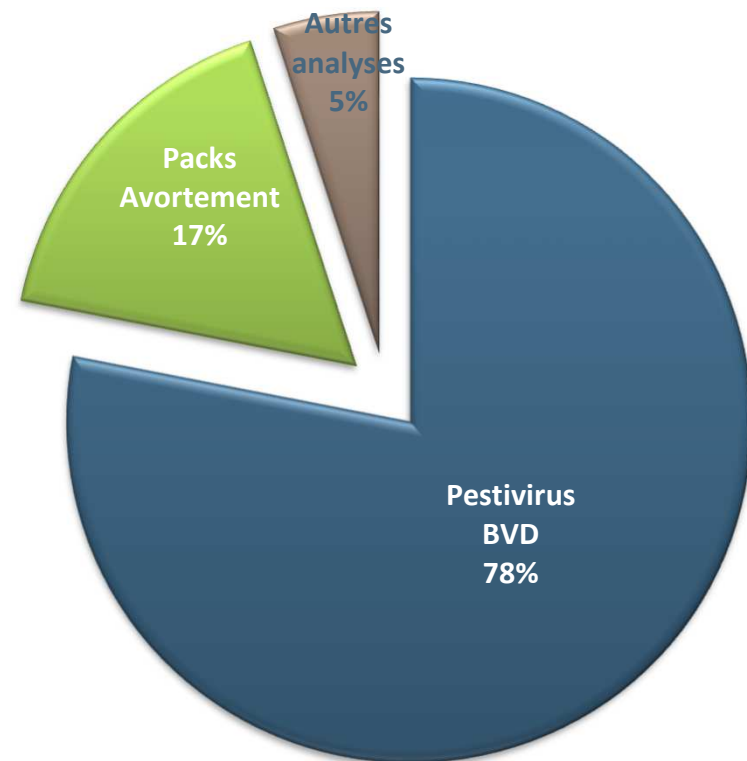
Activité BIOLOGIE MOLÉCULAIRE

Identification directe des agents pathogènes à partir de leur génome



Missions : surveillance et diagnostic des maladies sur prélèvement sanguin ou organes

- Qualification des animaux indemnes du virus de la maladie des muqueuses (BVD), non porteurs du virus de la Fièvre Catarrhale Ovine (FCO) ou de Maladie Hémorragique Épizootique (MHE)
- Aide au **diagnostic** des maladies (lors d'épisodes de maladies digestives ou troubles de la reproduction des ruminants...)



Activité DIAGNOSTIC vétérinaire



Missions : aide au diagnostic des maladies sur tout type de prélèvement

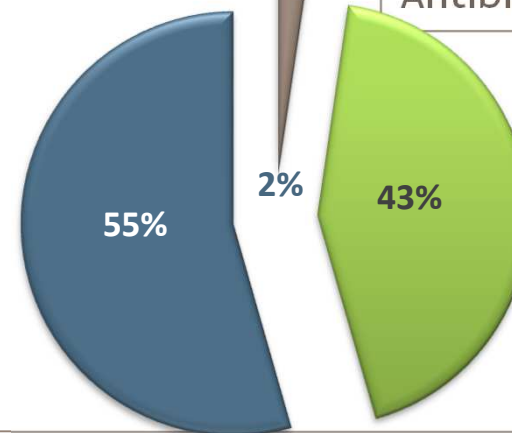
- **Appui au diagnostic vétérinaire :** maladies du veau et de la vache laitière, de la faune sauvage ou des animaux de compagnie
- **Adaptation des traitements :** antibiotiques et antiparasitaires utilisés à bon escient, surveillance de l'antibiorésistance

AUTOPSIE

Faune sauvage (espèces protégées, chassables et non chassables)
Élevage
Surveillance de la Rage

BACTÉRIOLOGIE

Mammites bovines
Entérites du veau
Surveillance salmonelles / listéria
Antibiorésistance ...



PARASITOLOGIE

Recherches directes (viandes, fèces...) ou indirectes (biochimie/anticorps sur lait et sang)

Accréditation et agréments ministériels



Pour réaliser les analyses officielles, le laboratoire doit être accrédité et détenir des agréments.

L'accréditation est délivrée par le Comité français d'accréditation (COFRAC) pour des périodes de 5 ans.

Par ailleurs, un audit de surveillance est effectué par le COFRAC tous les 15 mois.

L'audit permet de contrôler les compétences (formation continue du personnel, réussite aux tests d'aptitude annuels) et moyens techniques disponibles (locaux et matériel).

Le dernier audit du LVD a eu lieu les 14 & 15 mars 2023.

Le LVD est accrédité selon la norme NF CE ISO 17025

Le périmètre de l'accréditation porte sur 4 programmes :

- LAB GTA 27 acquis en 2001 pour l'Immunologie
- LAB GTA 36 acquis en 2006 pour la Bactériologie
- BIOMOL SA acquis en 2015 pour la Biologie moléculaire
- PARASITO SA acquis en 2015 pour la recherche des Trichines dans les viandes

Il dispose des agréments ministériels suivants :

- Recherche de la Brucellose
- Décérébration des bovins et petits ruminants dans le cadre de la recherche des ESST (Encéphalopathies spongiformes)
- Recherche de la Fièvre Catarrhale Ovine (FCO) ou Blue Tongue
- Recherche de la Rhinotrachéite Infectieuse Bovine (IBR)
- Recherche de l'Hypodermose Bovine
- Recherche de la Leucose Enzootique Bovine
- Recherche de la Maladie Hémorragique Épizootique (MHE)
- Recherche de la Trichinellose
- Recherche de la maladie de Schmallenberg (SBV)

Environ 2/3 des analyses sont réalisées sous accréditation

Restauration scolaire - collèges publics



Le LVD assure également une mission d'expertise technique auprès du service en charge des collèges pour **garantir la sécurité sanitaire des repas** servis dans les cantines. Cette mission est menée en transversalité avec les services du Département en charge de l'Education (collèges), du Patrimoine (bâtiments) et des Ressources humaines (agents des cuisines).

- Mise en place et suivi des **Plans de Maîtrise Sanitaire (PMS)** pour 43 collèges (41 entités administratives) : maîtrise des process de fabrication et traçabilité totale
- Réalisation d'**Audits** d'amélioration continue et accompagnement des équipes de cuisine
- Animation de **Formations** en hygiène alimentaire pour les agents intervenant en restauration



Faits marquants 2023 en Santé animale



Partenariats avec les agriculteurs

(Groupement de Défense Sanitaire)



- Poursuite de la convention technique relative au **plan d'éradication du virus de la BVD**
- Obtention de l'**agrément** et mise en place de la **détection de la MHE** par PCR
- Evolutions des règles de surveillance de l'**IBR** pour la reconnaissance européenne et l'éradication de la maladie
- Poursuite de la surveillance de la **Besnoitiose**, afin de protéger le territoire du Doubs d'un risque d'importation et de diffusion
- **Parasitologie** : appui aux éleveurs et aux vétérinaires pour cibler les traitements
- Recherche des causes d'**avortements** chez les bovins (Doubs) et les petits ruminants (Franche-Comté)



Actualités sanitaires

en lien avec la Faune sauvage

- Surveillance de l'**Influenza aviaire** hautement pathogène 
-  Surveillance de la **Fièvre Porcine Africaine** 
- Surveillance des **espèces protégées** et à enjeu patrimonial 



Un outil au service de l'intérêt général



Compétences

INDÉPENDANCE

MAINTIEN DE COMPÉTENCE

Accréditation

Proximité

Qualité

Impartialité

**CONSEIL &
EXPERTISE**

RAPIDITÉ

RÉACTIVITÉ

Disponibilité

FIABILITÉ

ECHANGES



**Laboratoire Vétérinaire
Département du Doubs**



Pour nous joindre ou en savoir plus

LVD 25

13, rue Gay Lussac

25 000 Besançon

Tél : 03 81 25 88 50

Mél : lvd25@doubs.fr

<http://lvd.cd25.fr/>



Dynamique territoriale